

Р.Л. Ломакин

II. Экспликация земельного участка

[illegible]

III. Назначение, описание, техническое состояние и стоимость зданий, служебных строений и сооружений.

[illegible]

Стоимость здания (руб.)

Балансовая стоимость на

Остаточная балансовая стоимость на

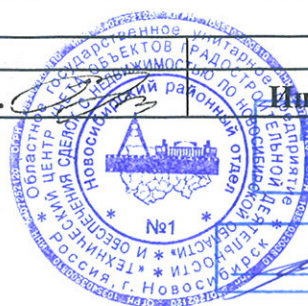
Действительная инвентаризационная стоимость

- в ценах 1969г

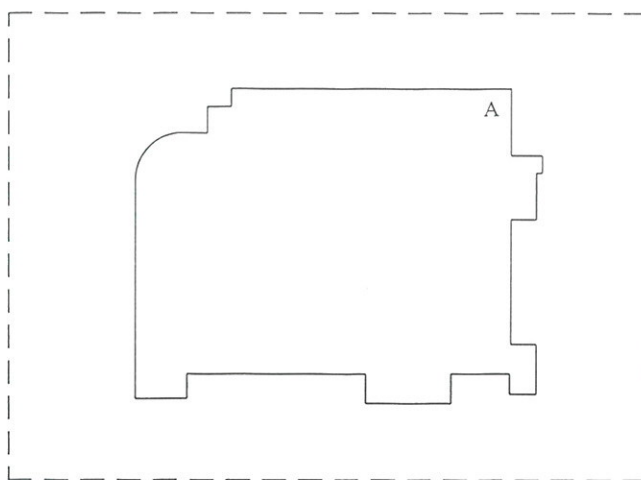
Назначение	здание Многоэтажная автостоянка (№ 10 по генплану)
-------------------	--

Использование	здание Многоэтажная автостоянка (№ 10 по генплану)
---------------	--

Дата	Исполнил	Проверил
05.04.2013 г.	Тюрнева У.В.	Ишбулатова О.С.



Р.Л. Ломакин



РОССИЯ	ОГУП "ТЕХЦЕНТР НСО" СИТУАЦИОННЫЙ ПЛАН		Лист № 1
Литер А	улица <u>Фрунзе</u>	№ <u>224</u> стр.	Листов 1 Масштаб 1: 500
	город <u>Новосибирск</u>		
	район <u>Дзержинский</u>		
	субъект Российской Федерации <u>Новосибирская область</u>		
Дата	Исполнитель	Подпись	
05.04.2013 г.	Специалист	Тюреева У.В.	
05.04.2013 г.	Проверил	Ишуглатова О.С.	
05.04.2013 г.	Начальник отдела	Ломакин Р.Л.	

Р.Л. Ломакин

IV. Архитектурно-планировочные и эксплуатационные показатели.

1. Серия и тип проекта _____
2. Год постройки 2013
- * переоборудовано в _____
- * надстроено _____
- * год последнего капитального ремонта _____
3. Этажность 5
- * кроме того имеется: подвал, техническое подполье, цокольный этаж (нужное подчеркнуть)
4. Строительный объём (куб. м.) 34500
5. Площадь здания (кв. м.) 9616,9
- из неё:
- * пл. жилых помещений (кв. м.) _____

Благоустройство здания.

1	2	Отопление								Ванны и души				16	17	Горяч. водоснабж.		22	газовое снабж.		Лифты шт.			26	27	28																																																																																																																																																																																																																																																																																																																																																																																																																																																																																																																																																																																																																																																																																																																																																																																																																																																																																																																																																																																																																																																																																																																																																																																																																																																																																																																																																																																																																													
		Центральное						От АГВ и другие	Калориферное	Печное	Без колонки и горячей воды	С горячей водой	С газ. колонкой и электроколонкой			С дровяной колонкой	Бассейн		Сауна	Центральное	От колонок	Сетевое	Баллонное				мусоропровод	Пассажирские	Грузопассажирские	Грузовые	Телефоны	Напольные электроплиты	Электроприбор																																																																																																																																																																																																																																																																																																																																																																																																																																																																																																																																																																																																																																																																																																																																																																																																																																																																																																																																																																																																																																																																																																																																																																																																																																																																																																																																																																																																																						
		От ТЭЦ	От пром.	От собст.	предпр.	котельн																																																																																																																																																																																																																																																																																																																																																																																																																																																																																																																																																																																																																																																																																																																																																																																																																																																																																																																																																																																																																																																																																																																																																																																																																																																																																																																																																																																																																																																	
							На твердом топливе																											На газе	На твердом топливе	На газе	На твердом топливе	На газе																																																																																																																																																																																																																																																																																																																																																																																																																																																																																																																																																																																																																																																																																																																																																																																																																																																																																																																																																																																																																																																																																																																																																																																																																																																																																																																																																																																																																	
9616,9	9616,9																																																																																																																																																																																																																																																																																																																																																																																																																																																																																																																																																																																																																																																																																																																																																																																																																																																																																																																																																																																																																																																																																																																																																																																																																																																																																																																																																																																																																																																						



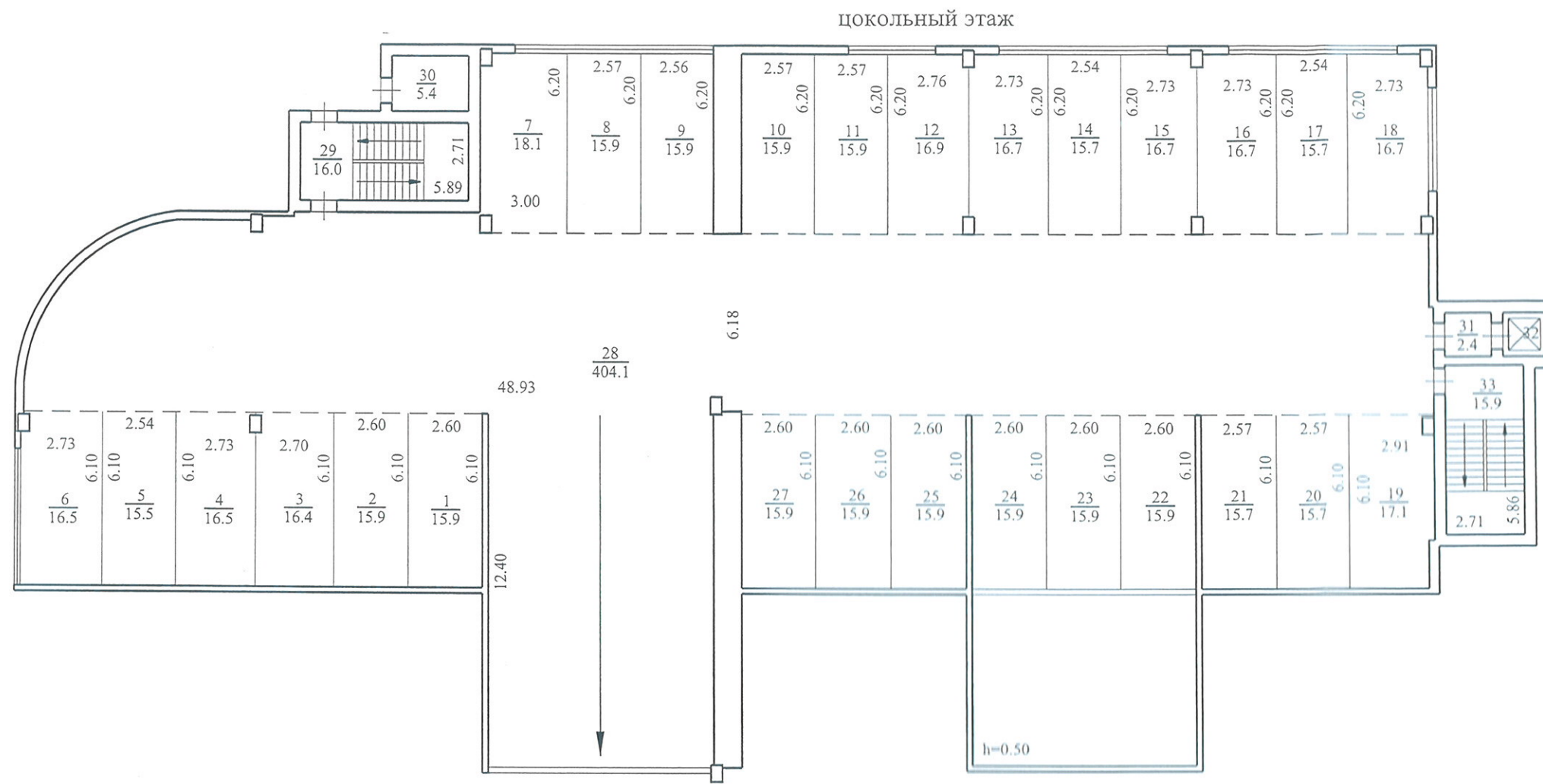
V. Техническое описание здания

Литера А Год постройки 2013 Этажность 5

№ П/П	Наименование конструктивных элементов		Описание элементов (материал, конструкция или система, отделка и прочее)
1	2		3
1	Фундамент		ж/б блоки
2	Наруж. внутр. капит. стены		кирпич
3	Перегородки		кирпич
4	перекрытия	Чердачное	ж/б плиты
		Междуэтажное	ж/б плиты
		Подвальное	ж/б плиты
5	Крыша		мягкая рулонная
6	Полы		бетонные
7	проемы	Окна	пластиковые стеклопакеты
		Двери	стальные, простые
8	отделка	Внутренняя	
		Наружная	утеплитель, сайдинг
9	Отопление	Печи	
		Калориферное	
		АГВ	
		Другое	
		Центральное отопл	
	Электро и сантехнические устройства	Электроосвещение	открытая проводка
		Водопровод	горсети
		Канализация	горсети
		Гор. водоснабжение	
		Ванны	
		Газоснабжение	
		Напольные эл.плиты	
		Телефон	
		Радио	
		Телевидение	
		Сигнализация	
		Мусоропровод	
		Лифт	
		Вентиляция	приточно-вытяжная
10	Лестницы		ж/бетонные
	Прочие работы		отмостка

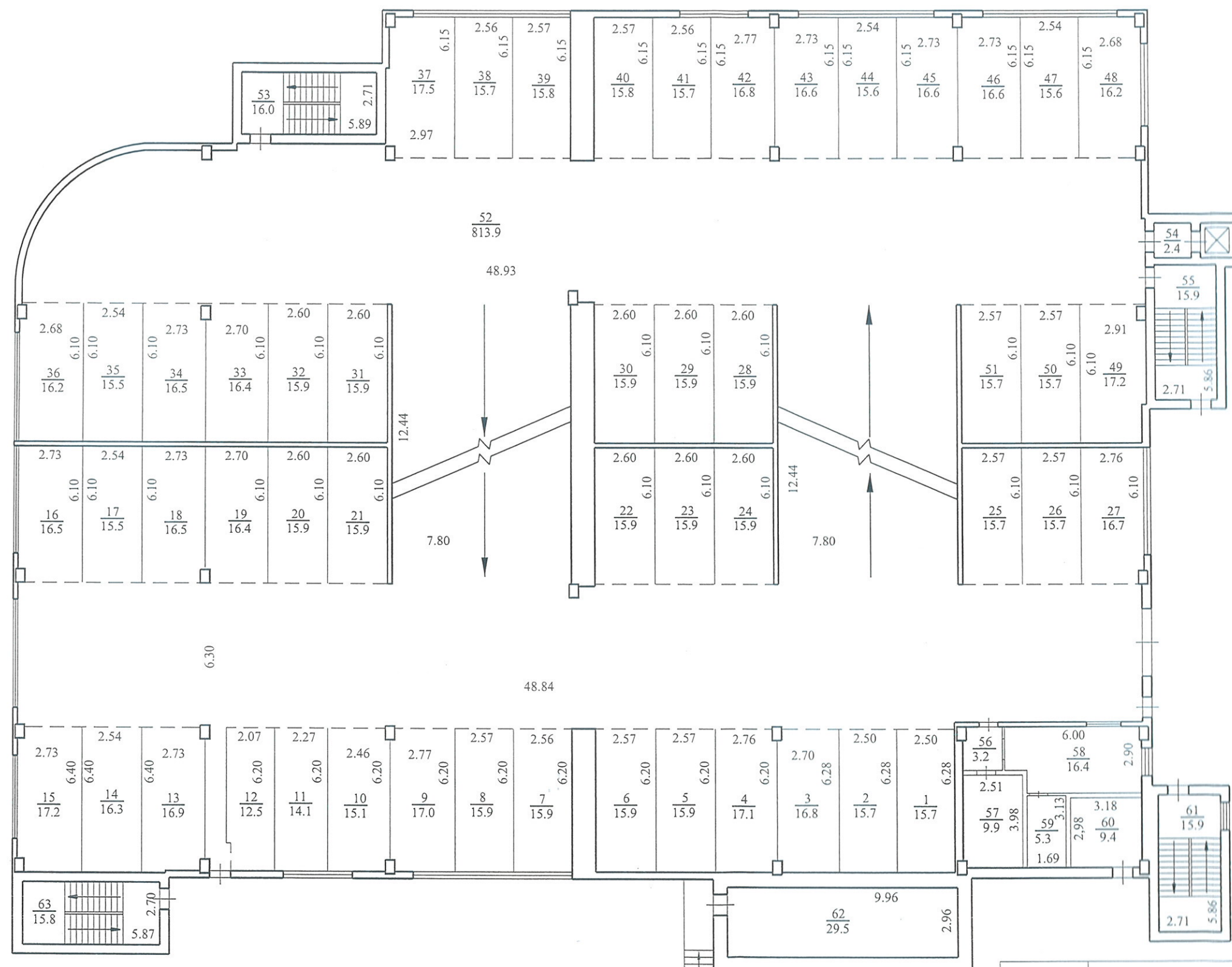
Физический износ % 0

Р.Л. Ломакин

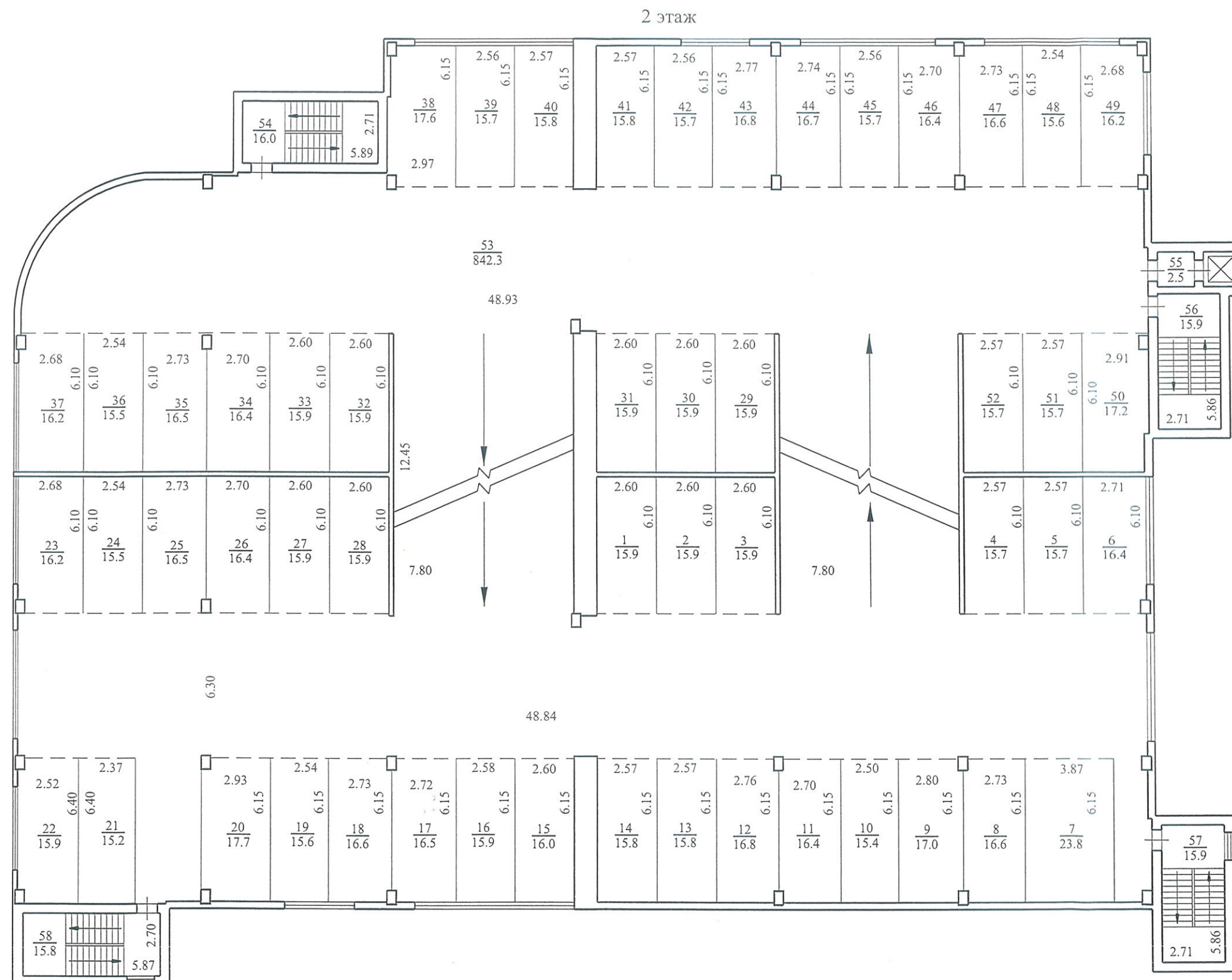


РОССИЯ	ОГУП "ТЕХЦЕНТР НСО"		Лист № 1
Литер А	ПОЭТАЖНЫЙ ПЛАН		№ 224 стр.
	улица	Фрунзе	Листов 7
	город	Новосибирск	Масштаб
	район	Дзержинский	1: 200
Дата	Исполнитель	Фамилия И.О.	Подпись
05.04.2013 г.	Специалист	Тюрцева М.В.	
05.04.2013 г.	Проверил	Ишбулатова О.С.	
05.04.2013 г.	Начальник отдела	Ломакин Р.Л.	

1 этаж

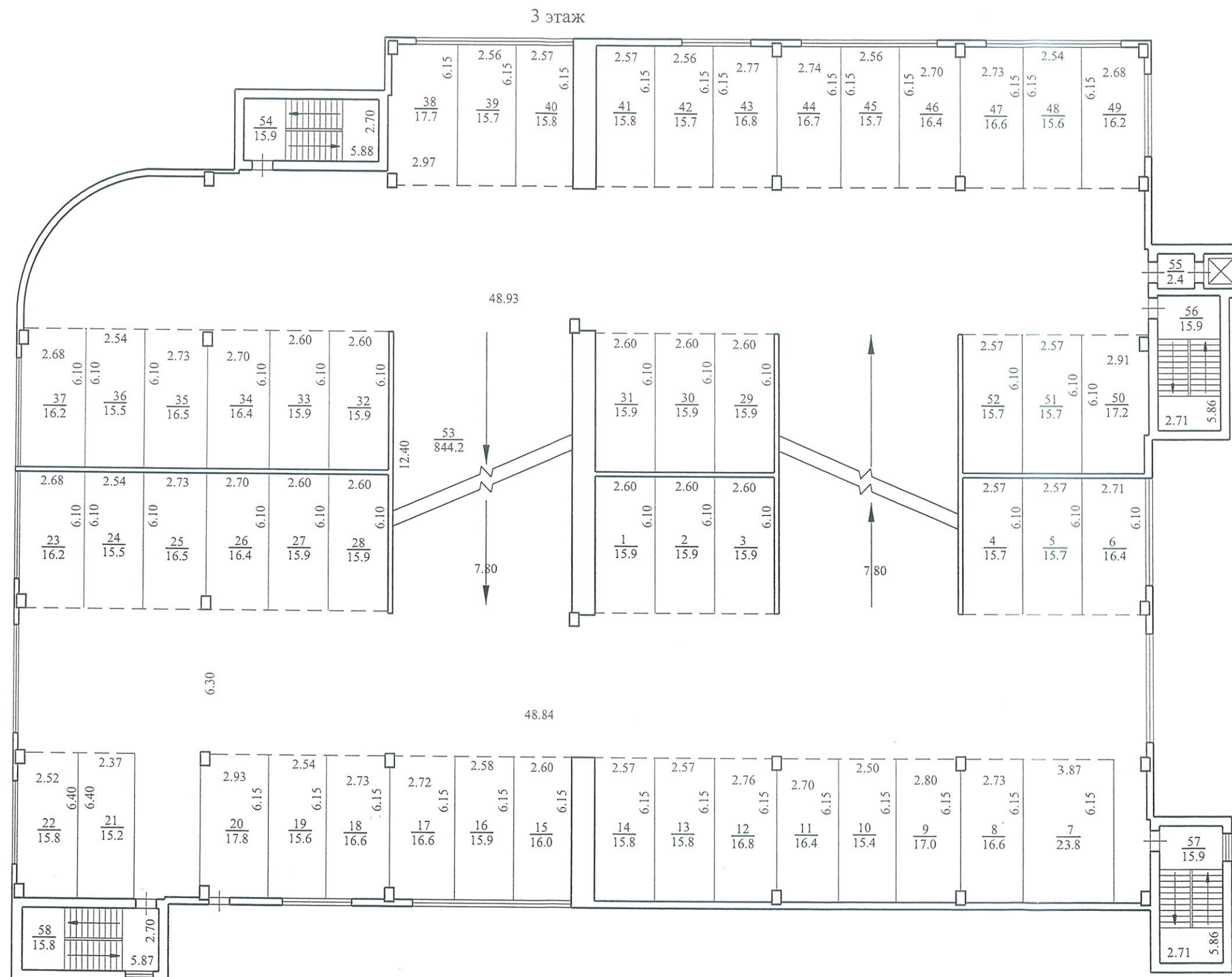


РОССИЯ	ОГУП "ТЕХЦЕНТР НСО" ПОЭТАЖНЫЙ ПЛАН		Лист № 2
Литер А	улица <u>Фрунзе</u> № <u>224</u> стр.		Листов 7 Масштаб 1: 200
	город <u>Новосибирск</u> район <u>Дзержинский</u> субъект Российской Федерации <u>Новосибирская область</u>		
Дата	Исполнитель	Подпись	
05.04.2013 г.	Специалист	Тюрнева У.В.	
05.04.2013 г.	Проверил	Ишбулатова О.С.	
05.04.2013 г.	Начальник отдела	Ломакин Р.И.	



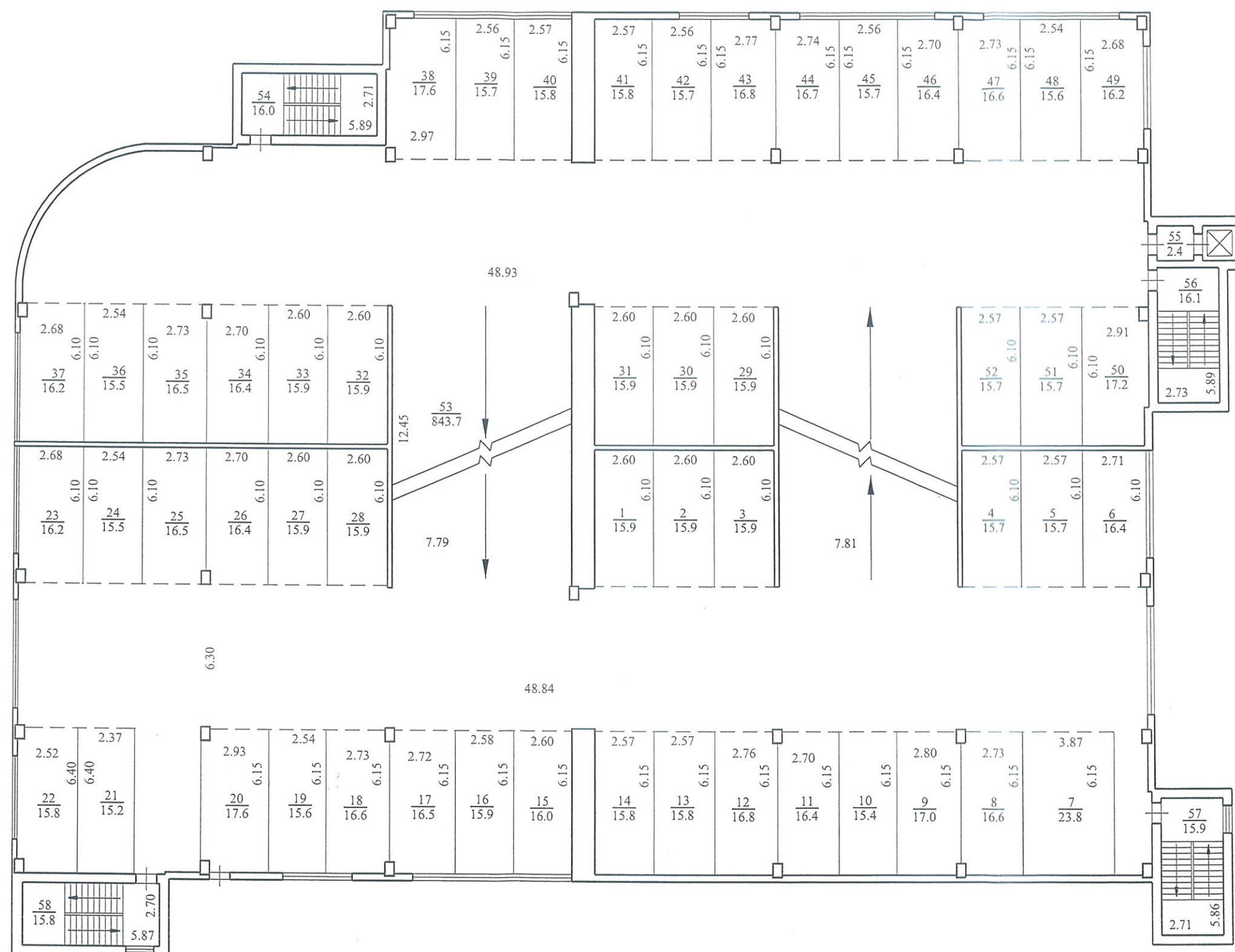
РОССИЯ		ОГУП "ТЕХЦЕНТР НСО" ПОЭТАЖНЫЙ ПЛАН		Лист № 3
Литер А	улица <u>Фрунзе</u> № <u>224</u> стр.			Листов 7 Масштаб 1: 200
	город <u>Новосибирск</u>			
	район <u>Дзержинский</u>			
	субъект Российской Федерации <u>Новосибирская область</u>			
Дата	Исполнитель	Подпись		
05.04.2013 г.	Специалист	Горнева У.В.		
05.04.2013 г.	Проверил	Кибулатова О.С.		
05.04.2013 г.	Начальник отдела	Ломакин Р.Л.		

Р.Л. Ломакин



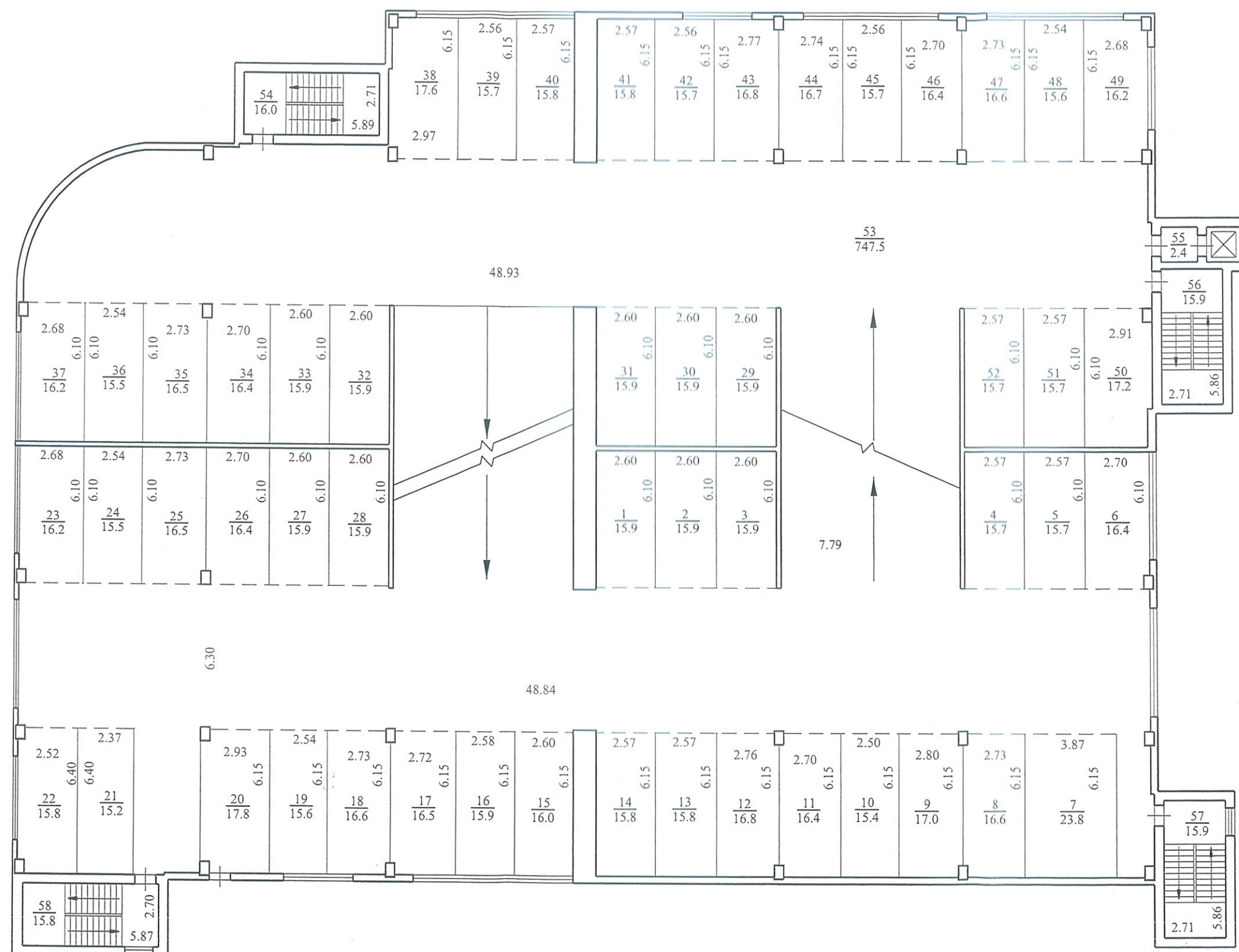
РОССИЯ	ОГУП "ТЕХЦЕНТР НСО"		Лист № 4
	ПОЭТАЖНЫЙ ПЛАН		
Литер	улица <u>Фрунзе</u>	№ <u>224</u> стр.	Листов 7
	город <u>Новосибирск</u>		Масштаб
	район <u>Дзержинский</u>		1:200
	субъект Российской Федерации <u>Новосибирская область</u>		
Дата	Исполнитель	Подпись	
05.04.2013 г.	Специалист	Тюрнева У.В.	
05.04.2013 г.	Проверил	Ишбулатова О.С.	
05.04.2013 г.	Начальник отдела	Ломакин Р.Л.	

4 этаж



РОССИЯ		ОГУП "ТЕХЦЕНТР НСО" ПОЭТАЖНЫЙ ПЛАН		Лист № 5
Литер А	улица <u>Фрунзе</u> № <u>224</u> стр.			Листов 7 Масштаб 1: 200
	город <u>Новосибирск</u> район <u>Дзержинский</u> субъект Российской Федерации <u>Новосибирская область</u>			
Дата	Исполнитель	Подпись		
05.04.2013 г.	Специалист	Торнешева У.В.		
05.04.2013 г.	Проверил	Имбулатова О.С.		
05.04.2013 г.	Начальник отдела	Ломакин Р.Л.		

5 этаж



РОССИЯ	ОГУП "ТЕХЦЕНТР НСО" ПОЭТАЖНЫЙ ПЛАН		Лист № 6
Литер А	улица <u>Фрунзе</u> № <u>224</u> стр.		Листов 7 Масштаб 1:200
	город <u>Новосибирск</u>		
	район <u>Дзержинский</u>		
	субъект Российской Федерации <u>Новосибирская область</u>		
Дата	Исполнитель	Подпись	
05.04.2013 г.	Специалист	Самилля И.О.	
05.04.2013 г.	Проверил	Тюркина У.В.	
05.04.2013 г.	Начальник отдела	Ишбулатова О.С. Томаскин Р.В.	

кровля

кровля

РОССИЯ		ОГУП "ТЕХЦЕНТР НСО" ПОЭТАЖНЫЙ ПЛАН		Лист № 7
Литер А	улица <u>Фрунзе</u>		№ <u>224</u> стр.	Листов 7 Масштаб 1:200
	город <u>Новосибирск</u>			
	район <u>Дзержинский</u>			
	субъект Российской Федерации <u>Новосибирская область</u>			
Дата	Исполнитель	Фамилия И.О.	Подпись	
05.04.2013 г.	Специалист	Тюрнева У.В.		
05.04.2013 г.	Проверил	Ишбулатова О.С.		
05.04.2013 г.	Начальник отдела	Помакин Р.Т.		

ОГУП "ТЕХЦЕНТР НСО"
ПОЭТАЖНЫЙ ПЛАН

ПОЭТАЖНЫЙ ПЛАН

Лист № 7

Литер
А

улица Фрунзе

№ 224 стр.

город Новосибирск

район Дзержинский

субъект Российской Федерации Новосибирская область

Листов 7

Масштаб

1: 200

Дата

Исполнитель	
-------------	--

Фамилия И О

Подпись

05.04.2013 г.

Специалист

Тюрнева У.В.

05.04.2013 г.

Средства	Проверил
----------	----------

Ишбулатова О

05.04.2013 г.

Начальник отдела

Домакин Р. Л.

Р.Л. Ломакин

Экспликация

к поэтажному плану здания (строения), расположенного по адресу
Новосибирская область, город Новосибирск, Дзержинский район, улица Фрунзе, 224 стр.

Литер по плану	Этаж	Номер по плану	Назначение частей помещений	Формула подсчёта площади по внутреннему обмеру	Площадь по внутреннему обмеру						Итого по этажу строения	Самовольно возведённый	Высота помещения по внутреннему обмеру
					производ.								
					Общая	В т. ч.	Общая	В т. ч.	Общая	В т. ч.			
Основная	Основная	Основная	Основная										
1	2	3	4	5	6	7	8	9	10	11	12	13	14
А	ц	1	парковочное место №1		15,9	15,9							2,50
		2	парковочное место №2		15,9	15,9							"
		3	парковочное место №3		16,4	16,4							"
		4	парковочное место №4		16,5	16,5							"
		5	парковочное место №5		15,5	15,5							"
		6	парковочное место №6		16,5	16,5							"
		7	парковочное место №7		18,1	18,1							"
		8	парковочное место №8		15,9	15,9							"
		9	парковочное место №9		15,9	15,9							"
		10	парковочное место №10		15,9	15,9							"
		11	парковочное место №11		15,9	15,9							"
		12	парковочное место №12		16,9	16,9							"
		13	парковочное место №13		16,7	16,7							"
		14	парковочное место №14		15,7	15,7							"
		15	парковочное место №15		16,7	16,7							"
		16	парковочное место №16		16,7	16,7							"
		17	парковочное место №17		15,7	15,7							"
		18	парковочное место №18		16,7	16,7							"
		19	парковочное место №19		17,1	17,1							"
		20	парковочное место №20		15,7	15,7							"
		21	парковочное место №21		15,7	15,7							"
		22	парковочное место №22		15,9	15,9							"
		23	парковочное место №23		15,9	15,9							"
		24	парковочное место №24		15,9	15,9							"
		25	парковочное место №25		15,9	15,9							"
		26	парковочное место №26		15,9	15,9							"
		27	парковочное место №27		15,9	15,9							"
		28	помещение		404,1	404,1							"
		29	лестн.клетка		16,0								"
		30	насосная		5,4								"
		31	помещение		2,4	2,4							"
		32	лифт		1,0	1,0							"
		33	лестн.клетка		15,9								"

Примечание: надписание пустых граф производится при заполнении экспликации по назначению помещения.



Р.Л. Ломакин

1	2	3	4	5	6	7	8	9	10	11	12	13	14
A			Итого по подвалу:		882,2	844,9					882,2		
	1	1	парковочное место №28		15,7	15,7							2,50
		2	парковочное место №29		15,7	15,7							"
		3	парковочное место №30		16,8	16,8							"
		4	парковочное место №31		17,1	17,1							"
		5	парковочное место №32		15,9	15,9							"
		6	парковочное место №33		15,9	15,9							"
		7	парковочное место №34		15,9	15,9							"
		8	парковочное место №35		15,9	15,9							"
		9	парковочное место №36		17,0	17,0							"
		10	парковочное место №37		15,1	15,1							"
		11	парковочное место №38		14,1	14,1							"
		12	парковочное место №39		12,5	12,5							"
		13	парковочное место №40		16,9	16,9							"
		14	парковочное место №41		16,3	16,3							"
		15	парковочное место №42		17,2	17,2							"
		16	парковочное место №43		16,5	16,5							"
		17	парковочное место №44		15,5	15,5							"
		18	парковочное место №45		16,5	16,5							"
		19	парковочное место №46		16,4	16,4							"
		20	парковочное место №47		15,9	15,9							"
		21	парковочное место №48		15,9	15,9							"
		22	парковочное место №49		15,9	15,9							"
		23	парковочное место №50		15,9	15,9							"
		24	парковочное место №51		15,9	15,9							"
		25	парковочное место №52		15,7	15,7							"
		26	парковочное место №53		15,7	15,7							"
		27	парковочное место №54		16,7	16,7							"
		28	парковочное место №55		15,9	15,9							"
		29	парковочное место №56		15,9	15,9							"
		30	парковочное место №57		15,9	15,9							"
		31	парковочное место №58		15,9	15,9							"
		32	парковочное место №59		15,9	15,9							"
		33	парковочное место №60		16,4	16,4							"
		34	парковочное место №61		16,5	16,5							"
		35	парковочное место №62		15,5	15,5							"
		36	парковочное место №63		16,2	16,2							"
		37	парковочное место №64		17,5	17,5							"
		38	парковочное место №65		15,7	15,7							"
		39	парковочное место №66		15,8	15,8							"
		40	парковочное место №67		15,8	15,8							"
		41	парковочное место №68		15,7	15,7							"
		42	парковочное место №69		16,8	16,8							"
		43	парковочное место №70		16,6	16,6							"

Примечание: надписание пустых граф производится при заполнении эскиза по назначению помещения.



Р.Л. Ломакин

1	2	3	4	5	6	7	8	9	10	11	12	13	14
A	1	44	парковочное место №71		15,6	15,6							2,50
		45	парковочное место №72		16,6	16,6							"
		46	парковочное место №73		16,6	16,6							"
		47	парковочное место №74		15,6	15,6							"
		48	парковочное место №75		16,2	16,2							"
		49	парковочное место №76		17,2	17,2							"
		50	парковочное место №77		15,7	15,7							"
		51	парковочное место №78		15,7	15,7							"
		52	помещение		813,9	813,9							"
		53	лестн.клетка		16,0								"
		54	коридор		2,4	2,4							"
		55	лестн.клетка		15,9								"
		56	тамбур		3,2	3,2							"
		57	электрощитовая		9,9								"
		58	помещение охраны		16,4	16,4							"
		59	санузел		5,3	5,3							"
		60	насосная		9,4								"
		61	лестн.клетка		15,9								"
		62	насосная		29,5								2,70
		63	лестн.клетка		15,8								2,50
			Итого по 1 этажу:		1771,3	1658,9					1771,3		
	2	1	парковочное место №79		15,9	15,9							2,50
		2	парковочное место №80		15,9	15,9							"
		3	парковочное место №81		15,9	15,9							"
		4	парковочное место №82		15,7	15,7							"
		5	парковочное место №83		15,7	15,7							"
		6	парковочное место №84		16,4	16,4							"
		7	парковочное место №85		23,8	23,8							"
		8	парковочное место №86		16,6	16,6							"
		9	парковочное место №87		17,0	17,0							"
		10	парковочное место №88		15,4	15,4							"
		11	парковочное место №89		16,4	16,4							"
		12	парковочное место №90		16,8	16,8							"
		13	парковочное место №91		15,8	15,8							"
		14	парковочное место №92		15,8	15,8							"
		15	парковочное место №93		16,0	16,0							"
		16	парковочное место №94		15,9	15,9							"
		17	парковочное место №95		16,5	16,5							"
		18	парковочное место №96		16,6	16,6							"
		19	парковочное место №97		15,6	15,6							"
		20	парковочное место №98		17,7	17,7							"
		21	парковочное место №99		15,2	15,2							"
		22	парковочное место №100		15,9	15,9							"
		23	парковочное место №101		16,2	16,2							"

Примечание: надписание пустых граф производится при заполнении экспликации по назначению помещения.



**КОПИЯ
ВЕРНА**

Р.Л. Ломакин

1	2	3	4	5	6	7	8	9	10	11	12	13	14
A	2	24	парковочное место №102		15,5	15,5							2,50
		25	парковочное место №103		16,5	16,5							"
		26	парковочное место №104		16,4	16,4							"
		27	парковочное место №105		15,9	15,9							"
		28	парковочное место №106		15,9	15,9							"
		29	парковочное место №107		15,9	15,9							"
		30	парковочное место №108		15,9	15,9							"
		31	парковочное место №109		15,9	15,9							"
		32	парковочное место №110		15,9	15,9							"
		33	парковочное место №111		15,9	15,9							"
		34	парковочное место №112		16,4	16,4							"
		35	парковочное место №113		16,5	16,5							"
		36	парковочное место №114		15,5	15,5							"
		37	парковочное место №115		16,2	16,2							"
		38	парковочное место №116		17,6	17,6							"
		39	парковочное место №117		15,7	15,7							"
		40	парковочное место №118		15,8	15,8							"
		41	парковочное место №119		15,8	15,8							"
		42	парковочное место №120		15,7	15,7							"
		43	парковочное место №121		16,8	16,8							"
		44	парковочное место №122		16,7	16,7							"
		45	парковочное место №123		15,7	15,7							"
		46	парковочное место №124		16,4	16,4							"
		47	парковочное место №125		16,6	16,6							"
		48	парковочное место №126		15,6	15,6							"
		49	парковочное место №127		16,2	16,2							"
		50	парковочное место №128		17,2	17,2							"
		51	парковочное место №129		15,7	15,7							"
		52	парковочное место №130		15,7	15,7							"
		53	помещение		842,3	842,3							"
		54	лестн.клетка		16,0								"
		55	коридор		2,5	2,5							"
		56	лестн.клетка		15,9								"
		57	лестн.клетка		15,9								"
		58	лестн.клетка		15,8								"
		Итого по 2 этажу:			1754,6	1691,0					1754,6		
3	1	1	парковочное место №131		15,9	15,9							2,50
		2	парковочное место №132		15,9	15,9							"
		3	парковочное место №133		15,9	15,9							"
		4	парковочное место №134		15,7	15,7							"
		5	парковочное место №135		15,7	15,7							"
		6	парковочное место №136		16,4	16,4							"
		7	парковочное место №137		23,8	23,8							"
		8	парковочное место №138		16,6	16,6							"

Примечание: надписание пустых граф производится при заполнении экспликации по назначению помещения.



1	2	3	4	5	6	7	8	9	10	11	12	13	14
A	3	9	парковочное место №139		17,0	17,0							2,50
		10	парковочное место №140		15,4	15,4							"
		11	парковочное место №141		16,4	16,4							"
		12	парковочное место №142		16,8	16,8							"
		13	парковочное место №143		15,8	15,8							"
		14	парковочное место №144		15,8	15,8							"
		15	парковочное место №145		16,0	16,0							"
		16	парковочное место №146		15,9	15,9							"
		17	парковочное место №147		16,6	16,6							"
		18	парковочное место №148		16,6	16,6							"
		19	парковочное место №149		15,6	15,6							"
		20	парковочное место №150		17,8	17,8							"
		21	парковочное место №151		15,2	15,2							"
		22	парковочное место №152		15,8	15,8							"
		23	парковочное место №153		16,2	16,2							"
		24	парковочное место №154		15,5	15,5							"
		25	парковочное место №155		16,5	16,5							"
		26	парковочное место №156		16,4	16,4							"
		27	парковочное место №157		15,9	15,9							"
		28	парковочное место №158		15,9	15,9							"
		29	парковочное место №159		15,9	15,9							"
		30	парковочное место №160		15,9	15,9							"
		31	парковочное место №161		15,9	15,9							"
		32	парковочное место №162		15,9	15,9							"
		33	парковочное место №163		15,9	15,9							"
		34	парковочное место №164		16,4	16,4							"
		35	парковочное место №165		16,5	16,5							"
		36	парковочное место №166		15,5	15,5							"
		37	парковочное место №167		16,2	16,2							"
		38	парковочное место №168		17,7	17,7							"
		39	парковочное место №169		15,7	15,7							"
		40	парковочное место №170		15,8	15,8							"
		41	парковочное место №171		15,8	15,8							"
		42	парковочное место №172		15,7	15,7							"
		43	парковочное место №173		16,8	16,8							"
		44	парковочное место №174		16,7	16,7							"
		45	парковочное место №175		15,7	15,7							"
		46	парковочное место №176		16,4	16,4							"
		47	парковочное место №177		16,6	16,6							"
		48	парковочное место №178		15,6	15,6							"
		49	парковочное место №179		16,2	16,2							"
		50	парковочное место №180		17,2	17,2							"
		51	парковочное место №181		15,7	15,7							"
		52	парковочное место №182		15,7	15,7							"
		53	помещение		844,2	844,2							"

Примечание: надписание пустых граф производится при заполнении экзemplиции по назначению помещения.

Р.Л. Ломакин

1	2	3	4	5	6	7	8	9	10	11	12	13	14
A	3	54	лестн.клетка		15,9								2,50
		55	коридор		2,4	2,4							"
		56	лестн.клетка		15,9								"
		57	лестн.клетка		15,9								"
		58	лестн.клетка		15,8								"
		Итого по 3 этажу:			1756,5	1693,0					1756,5		
A	4	1	парковочное место №183		15,9	15,9							2,50
		2	парковочное место №184		15,9	15,9							"
		3	парковочное место №185		15,9	15,9							"
		4	парковочное место №186		15,7	15,7							"
		5	парковочное место №187		15,7	15,7							"
		6	парковочное место №188		16,4	16,4							"
		7	парковочное место №189		23,8	23,8							"
		8	парковочное место №190		16,6	16,6							"
		9	парковочное место №191		17,0	17,0							"
		10	парковочное место №192		15,4	15,4							"
		11	парковочное место №193		16,4	16,4							"
		12	парковочное место №194		16,8	16,8							"
		13	парковочное место №195		15,8	15,8							"
		14	парковочное место №196		15,8	15,8							"
		15	парковочное место №197		16,0	16,0							"
		16	парковочное место №198		15,9	15,9							"
		17	парковочное место №199		16,5	16,5							"
		18	парковочное место №200		16,6	16,6							"
		19	парковочное место №201		15,6	15,6							"
		20	парковочное место №202		17,6	17,6							"
		21	парковочное место №203		15,2	15,2							"
		22	парковочное место №204		15,8	15,8							"
		23	парковочное место №205		16,2	16,2							"
		24	парковочное место №206		15,5	15,5							"
		25	парковочное место №207		16,5	16,5							"
		26	парковочное место №208		16,4	16,4							"
		27	парковочное место №209		15,9	15,9							"
		28	парковочное место №210		15,9	15,9							"
		29	парковочное место №211		15,9	15,9							"
		30	парковочное место №212		15,9	15,9							"
		31	парковочное место №213		15,9	15,9							"
		32	парковочное место №214		15,9	15,9							"
		33	парковочное место №215		15,9	15,9							"
		34	парковочное место №216		16,4	16,4							"
		35	парковочное место №217		16,5	16,5							"
		36	парковочное место №218		15,5	15,5							"
		37	парковочное место №219		16,2	16,2							"
		38	парковочное место №220		17,6	17,6							"
		39	парковочное место №221		15,7	15,7							"
		40	парковочное место №222		15,8	15,8							"

Примечание: надписание пустых граф производится при заполнении Экспликаций по назначению помещения.

Р.Л. Ломакин

1	2	3	4	5	6	7	8	9	10	11	12	13	14
A	4	41	парковочное место №223		15,8	15,8							2,50
		42	парковочное место №224		15,7	15,7							"
		43	парковочное место №225		16,8	16,8							"
		44	парковочное место №226		16,7	16,7							"
		45	парковочное место №227		15,7	15,7							"
		46	парковочное место №228		16,4	16,4							"
		47	парковочное место №229		16,6	16,6							"
		48	парковочное место №230		15,6	15,6							"
		49	парковочное место №231		16,2	16,2							"
		50	парковочное место №232		17,2	17,2							"
		51	парковочное место №233		15,7	15,7							"
		52	парковочное место №234		15,7	15,7							"
		53	помещение		843,7	843,7							"
		54	лестн.клетка		16,0								"
		55	коридор		2,4	2,4							"
		56	лестн.клетка		16,1								"
		57	лестн.клетка		15,9								"
		58	лестн.клетка		15,8								"
		Итого по 4 этажу:			1755,9	1692,1					1755,9		
	5	1	парковочное место №235		15,9	15,9							2,50
		2	парковочное место №236		15,9	15,9							"
		3	парковочное место №237		15,9	15,9							"
		4	парковочное место №238		15,7	15,7							"
		5	парковочное место №239		15,7	15,7							"
		6	парковочное место №240		16,4	16,4							"
		7	парковочное место №241		23,8	23,8							"
		8	парковочное место №242		16,6	16,6							"
		9	парковочное место №243		17,0	17,0							"
		10	парковочное место №244		15,4	15,4							"
		11	парковочное место №245		16,4	16,4							"
		12	парковочное место №246		16,8	16,8							"
		13	парковочное место №247		15,8	15,8							"
		14	парковочное место №248		15,8	15,8							"
		15	парковочное место №249		16,0	16,0							"
		16	парковочное место №250		15,9	15,9							"
		17	парковочное место №251		16,5	16,5							"
		18	парковочное место №252		16,6	16,6							"
		19	парковочное место №253		15,6	15,6							"
		20	парковочное место №254		17,8	17,8							"
		21	парковочное место №255		15,2	15,2							"
		22	парковочное место №256		15,8	15,8							"
		23	парковочное место №257		16,2	16,2							"
		24	парковочное место №258		15,5	15,5							"
		25	парковочное место №259		16,5	16,5							"
		26	парковочное место №260		16,4	16,4							"
		27	парковочное место №261		15,9	15,9							"
		28	парковочное место №262		15,9	15,9							"

Примечание: надписание пустых граф производится при заполнении экспликации по назначению помещения.

Р.Л. Ломакин

и на экспертизу по назначению помещен

Р.Л. Ломакин

16



Р.Л. Ломакин